



法人概要

法人名 社会福祉法人恵比寿会
代表者 理事長 森山 善弘
本部所在地 東京都立川市
富士見町2-36-43
法人設立 1991年2月

事業内容 介護老人福祉施設事業・短期入所生活介護事業・通所介護事業・
認知症対応型通所介護事業・居宅介護支援事業・訪問介護事業・
認知症対応型共同生活介護事業・介護予防支援事業・学童保育事業・
幼保連携型認定こども園事業・企業主導型保育事業・受託事業
(地域包括支援センター・高齢者集合住宅事業・通所支援事業他)

TEL 042-523-7601 Mail info@fellow-homes.or.jp

URL <http://www.fellow-homes.or.jp/>



幸せの仕掛け人

恵比寿会ではたらく





幸せの仕掛け人。

派手じゃないし、目立たない。

気づかれないほど、さりげない。

でも、あなたのやりたいこと、大切なことにしっかり寄り添い、
仲間と一緒に、一生懸命考え、その実現を応援しています。

あなたらしい生き方、やりたいことを実現して生まれる、
あなたらしい笑顔。

そんな笑顔のお手伝いができた時が、何よりの喜びです。

誰かの人生に伴走し、

その人らしい“幸せな暮らし”を支える仕掛け人。

それが、わたしたちの目指す介護です。



Our Vision **1** 法人理念

One for all All for one

ひとは全てのために、全てはひとのために

あなたの強みでチームを支え、時にチームであなたを支える。

チーム全員が同じ方向を見て、同じスピードで前へ進む。

それがわたしたちの大切にしている理念です。

スタッフの声から生まれた、
わたしたちが大切にしている

7つの credo

1 笑顔からはじめよう

2 あいさつにひと工夫

3 聞こう、伝えよう、話し合おう

4 かなえるために考える、動く

5 一瞬に心をこめて

6 チームで乗り越えよう

7 絆をつなげよう、絆でつながろう



恵比寿会の街づくり

様々な世代、多様な文化を
持った人達が集える場所になりたい。
「恵比寿会があるから安心できる」と
信頼いただけることを
目指しています。

特別養護老人ホーム

一人ひとりの持てる力を
引き出します。
その方らしい生き方、
やりたいこと
の実現のお手伝いをします。

ヘルプサービス

一人ひとりの
生活スタイルを大切に。
ご自宅での生活を
サポートします。

グループホーム

集まった仲間と
共同生活を送ります。
一人ひとりが主役になる
充実した生活を
実現します。

デイサービス

ご自宅での生活につなげる
体操、リハビリを
行いながら、
レクリエーションで
交流の輪を広げていきます。

保育施設・学童

スタッフや地域の方が
利用できる施設。
子育て世代を応援します。

地域包括支援 センター

住み慣れた地域で
暮らし続けるために。
地域の高齢者福祉の
拠点づくりをしています。

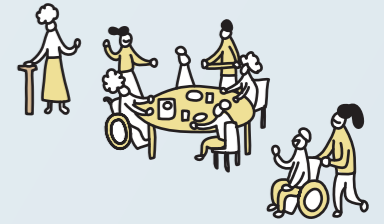
介護支援相談 センター

ご自身・ご家族・
ご近所のこと。介護の
「困りごと」「心配ごと」
の相談窓口です。

Service サービス

地域密着で シームレスな サービスを

● 高齢者事業



- フェローホームズ
- フェローホームズ 仲間の家
- フェローホームズ 森の家
- フェローホームズ 高松の家
- フェローホームズ ショートステイサービス
- グループホーム ヴィラ・フェローホームズ
- フェローホームズ デイサービスセンター
- フェローホームズ ヘルプサービス

フェローホームズ富士見相談センター

羽衣地域福祉サービスセンター

- デイサービス
- フェローホームズ羽衣相談センター
- 立川市南部東はごろも地域包括支援センター

● こども事業



森の子こども園

森の子ナーサリー

しばさきのいえ子育てひろば

フェローホームズアフタースクール

立川市柏第四学童保育所

立川市高松第三学童保育所

立川市砂川七番学童保育所

立川市柴崎第二学童保育所

“小さな変化を喜ぶ”

橋本未来 | 森の家

日々コミュニケーションを取っていくなかで、ご利用者の笑顔を引き出せたときや、「今日は調子がよさそうだな」「食べこぼしが少なくなったな」などの小さな変化に気づけたときに、この仕事のやりがいを感じます。



恵比寿会のココが好き！

「施設」というよりは、「家」のような生活の場としての雰囲気が大切にされているところ！

Our Members 3 メンバー紹介

“幸せの仕掛け人”になろう

—— 恵比寿会の人たち ——

誰かの人生に伴走し、
その人らしい“幸せな暮らし”を支える仕掛け人。
そんな介護のプロを目指しています。



恵比寿会のココが好き！

季節ごとのイベントをご利用者と楽しめるのがとても好き！企画からワクワクしています。



恵比寿会のココが好き！

“ご利用者の安心を守る”

渡邊壮輝 | 森の家

あるご利用者に「あなたがいれば今日も安心ね」と言われた時にやりがいを感じました。一つひとつのケアの積み重ねで、信頼関係が築けたことが嬉しいです。ご利用者が安心して生活できるように努めていきたいです。

“ICTで効率化”

木村恒輝 | 仲間の家

介護の仕事は、日々の記録が大変なイメージがありましたが、恵比寿会はICTを用いて、記録や情報共有を効率的に行っているため、負担が少ないです。余った時間をご利用者のために使えるのがとても嬉しいです。



恵比寿会のココが好き！

スタッフにもご利用者にも笑顔が多く、温かい雰囲気が流れているところ！

“頼れるチーム”

グエントゥイリン | 仲間の家

若手からベテランまで幅広い世代のスタッフがいるので、相談に乗ってもらったり、アドバイスをもらったりすることができます。困った時は必ずまわりが助けてくれるので、安心して働くことができます。

恵比寿会のココが好き！

エルダー制度で介護の経験がなくても、着実に成長でき、自分の成長をまわりが喜んでくれる！

Welfare 制度紹介

働く仲間も幸せに

誰かの幸せのために頑張る、職員自身の幸せも大切にするために、福利厚生などの制度も充実させています。



研修

場面特化型OJT

座学と実践を交互におこない、根拠に基づいた知識と技術の習得をはかります。



育成

エルダー制度

先輩スタッフが1対1で、一人立ちまでサポートします。ちょっとした不安や悩み事も相談してください。

ランクアップ・チャレンジテスト

テストを通して介護スキルを無理なく習得していくことができます。合格すると給与もアップします。



自己啓発

資格取得のサポート

初任者研修・実務者研修の受講料を貸与します。条件を満たせば返済不要に。また介護福祉士国家試験の受験費用をサポートします。

多彩なキャリアパス

介護スタッフを経験したのち、生活相談員やケアマネージャーへ職種を変更することも可能。あなたのキャリアをバックアップします。



業務負担の軽減

ICT活用

シルエットセンサーやケア記録システムを活用して、業務の効率化、業務の負担軽減に努めています。



福利厚生

育児支援

スタッフは施設内にある保育所や学童保育所に優先的に入所でき、さらに利用料も半額。ライフスタイルが変わっても、安心して働き続けることができます。

リフレッシュ休暇

連続して5日間の休暇を取得することができます。プライベートも充実させて無理なく働き続けられる環境を整えています。