



社会福祉・在宅介護の相談所

地域包括支援センター

福祉相談センター

【地域包括支援センター】

- ①南部西ふじみ地域包括支援センター
(富士見町・柴崎町) 540-0311
- ②南部東はごろも地域包括支援センター
(羽衣町・錦町) 523-5612
- ③中部たかまつ地域包括支援センター
(高松町・曙町・緑町) 540-2031
- ④北部東わかば地域包括支援センター
(若葉町・栄町) 538-1221
- ⑤北部中さいわい地域包括支援センター
(幸町・柏町・砂川町・泉町) 538-2339
- ⑥北部西かみすな地域包括支援センター
(上砂町・一番町・西砂町) 536-9910

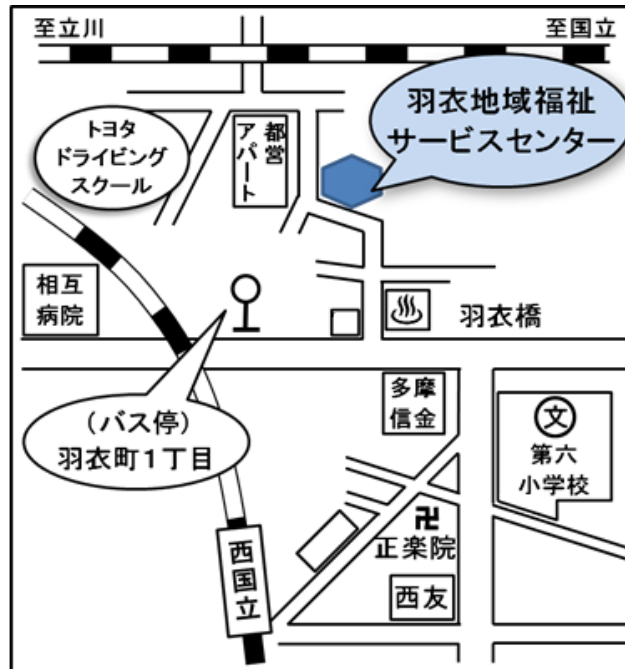
【福祉相談センター】

- ①にしき福祉相談センター
527-0321
- ②かみすな福祉相談センター
537-7799
- ③にしすな福祉相談センター
531-5550



南部東はごろも
地域包括支援センター

(立川市委託事業)



南部東はごろも
地域包括支援センター

(立川市委託事業)

住み慣れた地域で
暮らし続けるために…

様々な相談に応じます

〒190-0021
立川市羽衣町1-12-18
(羽衣地域福祉サービス
センター内)
【TEL】523-5612
【FAX】523-5613

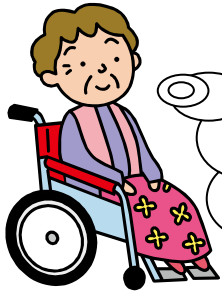
*羽衣町・錦町を担当



地域包括支援センターとは？

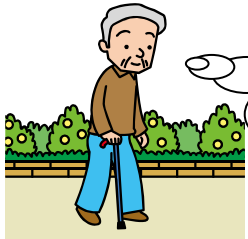
住み慣れた地域で暮らしていくために、地域の中に高齢者福祉の拠点づくりを目指して設置された機関です。

例えば…



ヘルパーさんをお願いしたいのだけど、どうすれば良いの？

介護用品を、いろいろ教えて欲しいのだけど…



一人暮らしで、この先が不安。介護保険について知りたい

車椅子、ポータブルトイレの貸出（無料）、福祉用具の展示を行っています

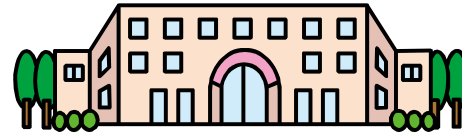
【高齢者見守りネットワーク】
高齢者世帯の安否確認を、訪問、電話で行ないます

安心できる生活のため、みなさんの権利を守ります
(権利擁護・虐待防止)

【出張・出前講座】
自治会や老人会の集まりにて介護保険・介護予防のポイントをお話します！

***費用は無料です**

いつまでも、いきいきと元気に暮らせるよう支援します
(介護予防ケアマネジメント)



地域包括
支援センター
主任介護支援専門員
(ケアマネージャー)

看護師
社会福祉士

一人ひとりの状態の変化に合わせ、長期的に支えていきます
(包括的・継続的ケアマネジメント)

【介護予防教室開催中！】
男性の為の体操教室（月1回）
健康体操教室（月2回）

【予防プラン作成】
介護認定にて「要支援1・2」と認定された方に、予防プランを作成します

介護や自身の身体について、相談に応じます
(総合相談)

【よろず相談】
高齢者福祉・介護保険について、地域の様々な相談事に応じます

***介護や福祉について、分からないことがあれば、お気軽にご相談ください。**